

## 15" XGA TFT 觸控螢幕人機介面

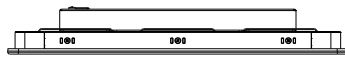


### 特點

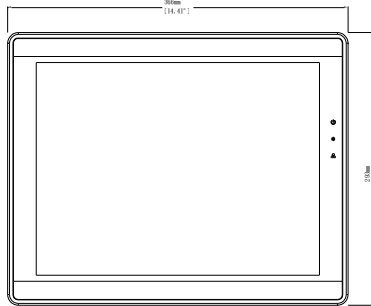
- 鋁合金外殼
- 15" 1024 x 768 TFT LCD
- 無風扇冷卻系統
- 內建 4 GB 儲存記憶體及萬年曆
- 支援 SD 卡擴充儲存容量
- COM1 及 COM3 RS-485 2W 支援 MPI 187.5K 同時間請擇一使用
- CAN Bus 支援 CANopen 通訊協議
- COM1 及 COM3 RS-485 及 CAN Bus 內建隔離保護線路
- 內建電源隔離
- NEMA4 / IP65 面板防護等級
- 內建 EasyAccess 2.0 授權

顯示	顯示器	15" TFT
	解析度	1024 x 768
	亮度 (cd/m <sup>2</sup> )	400
	對比度	700:1
	背光類型	LED
	背光壽命	>50,000 小時
	色彩	16.2M
觸控面板	LCD 可視角 (T/B/L/R)	70/70/80/80
	類型	四線電阻式 / 五線電阻式
記憶體	觸控精確度	動作區 長度(X)±2%, 寬度(Y)±2%
	快閃記憶體 (Flash)	4 GB
處理器	動態記憶體(RAM)	1 GB
		32 bits RISC Cortex-A9 1GHz
輸出入介面	SD 卡	SD/SDHC
	USB Host	USB 2.0 x 1
	USB Client	USB 2.0 x 1 (Micro USB)
	乙太網路	LAN 1: 10/100/1000 Base-T x 1 LAN 2: 10/100 Base-T x 1
	序列埠	COM1: RS-232/RS-485 2W/4W, COM3: RS-232/RS-485 2W*
	RS-485 內建電源隔離	Yes
	CAN Bus	Yes
	HDMI	N/A
	聲音輸出	內建單聲道喇叭 Audio Line Out - 3.5 mm jack x 1
	影像輸入	N/A
萬年曆		內建
電源	輸入電源	24±20%VDC
	電源隔離	內建
	消耗電流	900m A@24VDC
	耐電壓	500VAC (1 分鐘)
	絕緣阻抗	超過 50MΩ at 500VDC
	抗震動	10 to 25Hz (X, Y, Z 軸向 2G 30 分鐘)
規格	PCB 塗層	Yes
	外殼材質	鋁合金
	外形尺寸 WxHxD	366 x 293 x 48.2 mm
	開孔尺寸	352 x 279 mm
	重量	約 2.45 kg
	安裝方式	面板安裝, VESA 壁掛架 75 x 75 mm
操作環境	防護等級	UL Type 4X (indoor use only) / NEMA4 / IP65 Compliant Front Panel
	儲存環境溫度	-20° ~ 70°C (-4° ~ 158°F)
	操作環境溫度	0° ~ 50°C (32° ~ 122°F)
	相對環境濕度	10% ~ 90% (非冷凝)
認證	CE	CE marked
	UL	cULus Listed
軟體		EasyBuilder Pro V6.01.02 或更新版本

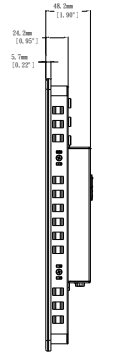
\*當 COM3 選擇 RS-232 時, COM1 的 RS-232 只能使用 Tx & Rx (沒有 RTS/CTS)。



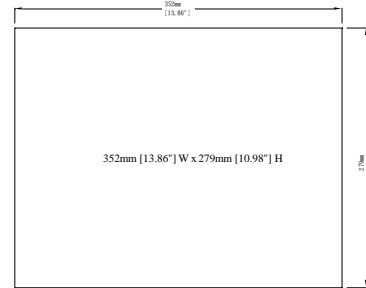
Top View



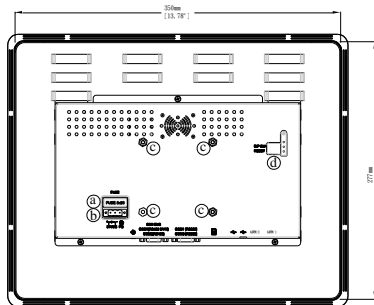
Front View



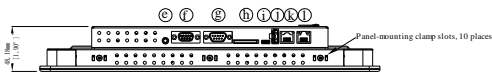
Side View



Cutout Dimensions



Rear View



Bottom View

<b>a</b>	保險絲	<b>g</b>	COM1 RS-232, COM3 RS-232
<b>b</b>	電源接口	<b>h</b>	SD 卡插槽
<b>c</b>	VESA 75mm 固定孔	<b>i</b>	USB Client
<b>d</b>	指撥開關 & 重置按鈕	<b>j</b>	USB Host
<b>e</b>	聲音輸出	<b>k</b>	LAN 2
<b>f</b>	COM1 RS-485, COM3 RS-485, CAN Bus	<b>l</b>	LAN 1

## 訂購資訊

**□ cMT3151:**

15" TFT LCD HMI, 4 GB flash memory / 1 GB RAM on board, 內建 EasyAccess 2.0 授權

**□ RP0081500 (包裝內附)**

15" 透明保護貼

### 腳位定義 COM1 / COM3 [RS232] 9 針 D 型 公座

PIN#	COM1 [RS232]	COM3 [RS232]
1		
2	RxD	
3	TxD	
4		
5	GND	
6		
7	RTS	TxD
8	CTS	RxD
9		

### COM1 / COM3 [RS485] / CAN Bus 9 針 D 型 母座

PIN#	Com1 [RS485]2w	Com1 [RS485]4w	Com3 [RS485]2w	CAN Bus
1	Data-	Rx-		
2	Data+	Rx+		
3		Tx-		
4		Tx+		
5	GND (isolation)			
6			Data-	
7				CAN_L
8				CAN_H
9			Data+	