

## LED 和高效率的散熱技術實現了超薄機身！

- 省能源，約為螢光燈消耗電力的 1/3。
- 壽命約為 40,000 小時，無需維修。
- LED 模組和高效率的散熱技術實現低發熱。
- 22mm 的超薄型機身，即使狹窄的機械內部或裝置的間隙處，也可安裝。
- 發光顏色為白色、電燈色、黃色、紅色四種。



### □ 型號

銷售單位：1 個

規格		發光顏色	白色	電燈色	黃色	紅色
LED 排列	3 個 × 2 列		LF1A-A1-2THWW6	LF1A-A1-2TLWW6	LF1A-A1-2SHY8	LF1A-A1-2SHR8
	6 個 × 2 列		LF1A-B1-2THWW6	LF1A-B1-2TLWW6	LF1A-B1-2SHY8	LF1A-B1-2SHR8
	12 個 × 2 列		LF1A-D1-2THWW6	LF1A-D1-2TLWW6	LF1A-D1-2SHY8	LF1A-D1-2SHR8
外觀						
光譜						
發光顏色特色			清晰明亮的白色，抑制了眩光，清楚地照射出對象物體。	近似電燈色的暖色調，2,800K 領域顏色溫度的發光顏色。	主波長 590nm 發光光譜的黃色。不包括 500nm 以下的波長區域。	具有長波長區域發光光譜。主波長 625nm 的紅色。
應用例			<ul style="list-style-type: none"> <li>• 工具機</li> <li>• 控制盤</li> <li>• 工廠設備</li> <li>• 檢查 / 試驗裝置</li> </ul>	<ul style="list-style-type: none"> <li>• 食品加工機械</li> <li>• 化妝品工廠</li> <li>• 化學藥品工廠</li> </ul>	<ul style="list-style-type: none"> <li>• 半導體製造裝置</li> <li>• IC 工廠</li> </ul>	<ul style="list-style-type: none"> <li>• 感光材應用裝置</li> <li>• 半導體製造裝置</li> <li>• 暗室試驗</li> </ul>

### □ 配件型號

名稱	訂購型號	銷售單位	材質
角度調整架	LF9Z-1MA1	1對(左右各一個)	金屬製(不鏽鋼)

### 型號說明

LF1A - A1 - 2 THWW6

LED 排列	額定電壓	LED 發光顏色
A1 : 3 個 x2 列	2 : 24V DC	THWW6 : 白色
B1 : 6 個 x2 列		TLWW6 : 電燈色
D1 : 12 個 x2 列		SHY8 : 黃色
		SHR8 : 紅色

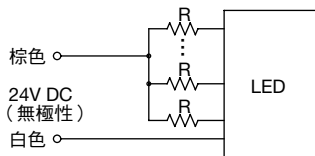
性能規格

型號	LF1A- *-2THWW6 LF1A- *-2TLWW6	LF1A- *-2SHY8 LF1A- *-2SHR8	
額定電壓	24V DC (無極性) (電壓範圍 21.6 ~ 26.4V DC)		
輸入電流 (typ.) (額定電壓時)	3 個 × 2 列	75mA	90mA
	6 個 × 2 列	150mA	180mA
	12 個 × 2 列	300mA	360mA
額定電力 (typ.) (額定電壓時)	3 個 × 2 列	1.8W	2.2W
	6 個 × 2 列	3.6W	4.4W
	12 個 × 2 列	7.2W	8.7W
絕緣電阻	100MΩ (500V DC 高阻表)		
耐電壓	充電與非充電部間: 1,000V AC-1 分鐘		
耐振動 (耐久性)	5 ~ 55Hz、單振幅 0.5mm、20m/s <sup>2</sup>		
抗衝擊 (耐久性)	980m/s <sup>2</sup>		
使用周圍溫度	- 20 ~ + 50°C (不結冰)		
使用相對溫度	45 ~ 85% RH (不結露)		
保存周圍溫度	- 25 ~ + 70°C (不結冰)		
使用環境	無腐蝕性氣體		
壽命	40,000 小時 (在 25°C 環境下, 照度維持初期照度的 70% 以上時的總點燈時間)		
保護構造	IP40		
材質	主體: 鋁、端板: SPCC、燈罩: PMMA; 電纜接頭: 黃銅、電纜: PVC		
重量 (約)	LF1A-A1 型: 190g、LF1A-B1 型: 270g、LF1A-D1 型: 470g		

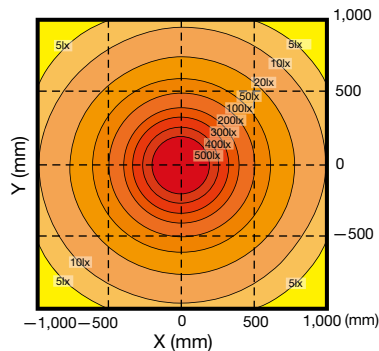
LED 光學規格

型號	LF1A- *-2THWW6	LF1A- *-2TLWW6	LF1A- *-2SHY8	LF1A- *-2SHR8
發光顏色	白色	電燈色	黃色	紅色
光度 (typ.) (LED 模組)	6,000mcd	4,000mcd	4,000mcd	2,500mcd
顏色溫度 (typ.) / 主波長 (typ.)	5,500K	2,800K	590nm	625nm
參考照度 (typ.) 在 50cm 直下	3 個 × 2 列	190 lx	130 lx	85 lx
	6 個 × 2 列	380 lx	260 lx	170 lx
	12 個 × 2 列	760 lx	520 lx	340 lx

內部回路圖

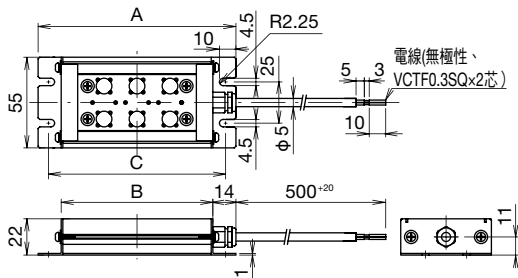


照度分布圖 (at. 0.5m 參考值)



- X: 產品長軸方向; Y: 短軸方向。
- 12 個 × 2 列, 發光顏色為白色時

外形尺寸圖 (mm)



尺寸一覽表 (mm)

型號	A	B	C
LF1A-A1-*	120	92	108
LF1A-B1-*	180	152	168
LF1A-D1-*	300	272	388